

## 434/869 MHz-es RF modulok

### AM OOK 433,92 MHz-es kulcstartóra csatolható távirányítók

TX-1TK, TX-2TK,  
TX 3750-1TK



HCS



TX1-HCS, TX2-HCS,  
TX3-HCS



TX-3750-1C, TX-3750-4C,  
TX-1C



**AUREL**  
ELEKTRONIK

TX-6C



TX-12CH



Műszaki paraméterek	Tápfeszültség [V]	Áram [mA]	Kimeneti telj. [mW]	Frekvencia [MHz]	Enkóder	Csatornák száma	Méret [mm]
TX-1TK-SAW433	+12	10	1	433,92	145026	1	65,5x37x15
TX-2TK-SAW433	+12	10	1	433,92	145026	2	65,5x37x15
TX3750-1TK SAW433	+12	10	1	433,92	86409	1	65,5x37x15
HCS-TX-1	+3	10	0,5	433,92	HCS300	1	54x43x11
HCS-TX-2	+3	10	0,5	433,92	HCS300	2	54x43x11
HCS-TX-3	+3	10	0,5	433,92	HCS300	3	54x43x11
TX1-HCS-433	+12	10	0,5	433,92	HCS301	1	56,5x36x14
TX2-HCS-433	+12	10	0,5	433,92	HCS301	2	56,5x36x14
TX3-HCS-433	+12	10	0,5	433,92	HCS301	3	56,5x36x14
TX3750-1C SAW433	+12	7	1	433,92	86409	1	75x43,5x18,5
TX3750-4C SAW433	+12	7	1	433,92	86409	4	75x43,5x18,5
TX-1C-5026	+12	10	1	433,92	145026	1	75x43,5x18,5
TX-6C	+12	7	1	433,92	HCS301	6	75x43,5x18,5
TX-12 CH	+6	10	0,5	433,92	HCS301	12	85,5x54x10,5

### Transceiver-ek 434 MHz-re

A digitális transceiver-ek (csak egy antennát igényelnek) félduplex üzemmódban képesek adatot továbbítani és fogadni.

RTL-DATA-SAW

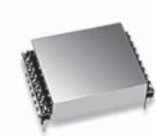


Műszaki paraméterek	Tápfeszültség [V]	Áram [mA]	Érzékenység [dBm]	Frekvencia [MHz]	Kimeneti telj. [mW]	Átviteli sebesség [bps]	Méret [mm]
RTL-DATA-SAW	+5	Tx4,5 Rx2,5	-100	433,92	10	2400	63,5x17,9x5
RTF-DATA-SAW	+5	Tx4,5 Rx2,5	-90	433,92	10	9600	63,5x17,9x5

### Egycsatornás transceiver-ek 434 és 869 MHz-re

Interferenciás zavar elleni fokozott védelemmel és magasabb kimeneti teljesítménnyel rendelkeznek. Ezenkívül jellemző rájuk az Rx/Tx (adás-vétel) gyors átkapcsolása (félduplex üzemmód). Átviteli sebességük eléri a 100 Kbps-t.

XTR



Műszaki paraméterek	Tápfeszültség [V]	Logikai szintek [V]	Frekvencia [MHz]	Kimeneti telj. [mW]	Átviteli sebesség [Kbps]	Méret [mm]
XTR-434	+5	0...5	433,92	10	100	33x23x8
XTR-434L	+5	0...5	433,92	10	50	33x23x8
XTR-869	+5	0...5	869,85	5	100	33x23x8

### 434 MHz-es antennák

AS 433

Vertikális antenna kültéri alkalmazásra. 2,5 m hosszú 50 Ohm-os RG58MIL-C17 árnyékolt kábellel szállítva.



T 433,92



T-A 433,92



Fém vagy műanyag dobozra szerelhető hajlékony antennák kültéri alkalmazásra.

Műszaki paraméterek	Frekvencia [MHz]	Impedancia [Ohm]	Burkolat	Méret [mm]
AS 433	430...440	50	fekete PVC	34x175
T 433,92	430...440	50	fekete gumi	10x90
T-A 433,92	430...440	50	fekete gumi	10x90

Típus	Rakt.sz.	
AS 433	50288	
HCS-TX-1	47851	<a href="#">megrendelésre</a>
HCS-TX-2	50293	<a href="#">megrendelésre</a>
HCS-TX-3	50294	<a href="#">megrendelésre</a>
RTF-DATA-SAW	49270	
RTL-DATA-SAW	42469	<a href="#">megrendelésre</a>
T 433,92	50287	
T-A 433,92	5355	<a href="#">megrendelésre</a>
TX-12 CH	47858	

Típus	Rakt.sz.	
TX2-HCS-433	47882	
TX-2TK-SAW433	47867	<a href="#">megrendelésre</a>
TX3750 (HT12) -4C SAW433	48253	<a href="#">megrendelésre</a>
TX3750-1TK-SAW433	47865	
TX3-HCS-433	48942	
XTR-434	49271	<a href="#">megrendelésre</a>
XTR-434L	5354	
XTR-869	49272	<a href="#">megrendelésre</a>