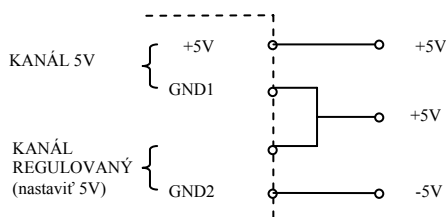


NE 023 Pracovný zdroj 5V/12V 1A, 1.2V-24V/3A

Univerzálny zdroj dodáva najčastejšie používané stabilizované napätie 5 a 12V/1A. Pri konštrukcii zdroja sú použité stabilizátory UA 7805 a UA 7812. Pre regulovateľný zdroj použijeme LM 317, alebo B 3170. Pre zvýšený prúdový odber regulovateľného obvodu použijeme tranzistor BD 282.



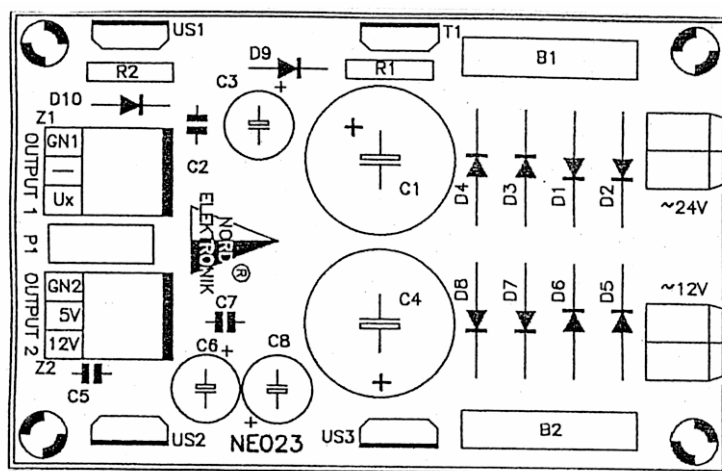
Popis funkcie:

Tranzistor BD 282 a LM 317 doporučujeme umiestniť na chladíči. Pretože na tranzistore T1 a Us 1 je rovnaký potenciál, môžeme použiť spoločný chladíči. Upozorňujeme: na chladíči v tomto prípade bude výstupné napätie. Pozor pri montáži.

Stabilizátory Us 2 a Us 3 môžu pracovať bez chladíča. Dbáme na dôkladné prichytenie stabilizovaného obvodu k DPS. Obvod je navrhnutý tak, že môžeme získať napätie symetrické a to +/- 5V, +/- 12V, alebo nesymetrické 5 a 12V. Vstup napájača istia dve poistky 3,15A pre 5 a 12V a druhá pre kanál 1,2 – 24V.

Zoznam súčiastok:

D1-D8	SY 320
Us 1	LM 317 (B 3170)
Us 2	uA 7812
Us 3	uA 7805
T 1	BD 282
R 1	1 Ω
R 2	podľa tabuľky
P 1	podľa tabuľky
C 1	3300u-4700u/35V
C 2, C 5, C 7	100nF/100V MKSE alebo MKT
C 3	47uF-220uF/40V
C 4	4700uF/25V
C 6	47uF-220uF/16V
C 8	47uF-220uF/6,3V
B1, B2	3,15A
Poistka	2 súpravy
Spoj PHU/PWL	2 ks
Doska plošného spoja	NE 023



R2	240 Ω	470 Ω
P1	4,7 kΩ/A	10 kΩ/A

DOVOZCA: S.O.S. electronic, Zádielska 12, 040 01 Košice

